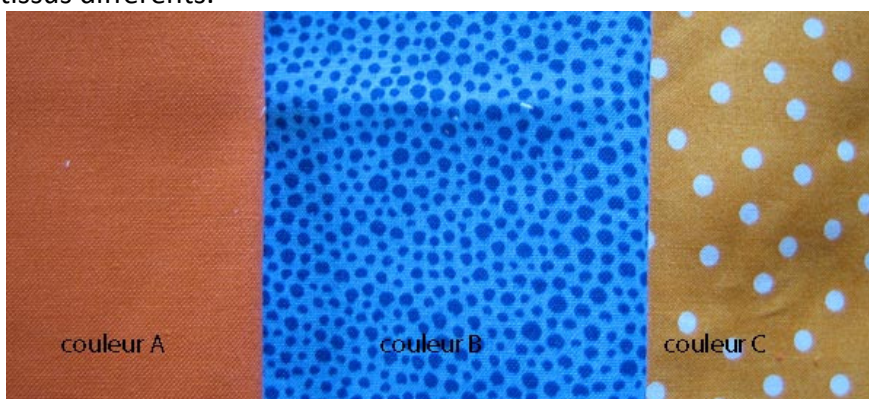


# Quilt-mystère 2011 # 7~ octobre 2011

( 2 carrés de 6 po ½ à adapter selon votre choix)

Ce quilt-mystère expérimente 2 types d'assemblage : carrés et arrondis. Pour ces 2 motifs similaires, nous aurons besoin de 3 tissus différents.



Pour réaliser ces 2 carrés ayant 6 po ½ de côté que vous pouvez placer sur une pièce de votre choix.

La couleur des tissus sont indiqués sur chaque gabarit dont les côtés doivent mesurer 2 po ½.

Le carré emploie le tissu A une fois et le B soit le tissu de fond avec 4 morceaux pour chacun des carrés à réaliser.

Le gabarit suivant dit concave soit un carré moins un quart de cercle demande :

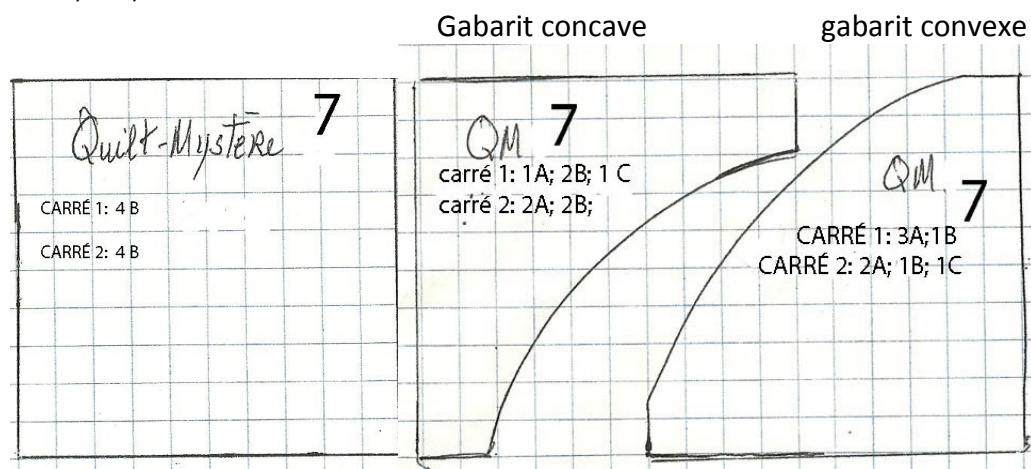
Carré 1 : 1 fois A; 2 fois B; 1 fois C.

Carré 2 : 2 fois A; 2 fois B;

Le gabarit représentant le quart d'un cercle dit convexe, il faut :

Carré 1 : 3 fois A; 1 fois B

Carré 2 : 2 A; 1 B; et 1 C



Transférer chaque gabarit : **EXCEPTION, VALEURS DE COUTURES INCLUSES dans chaque gabarit.**

Reproduire sur papier quadrillé le motif en suivant les directives suivantes, chaque carré avant de réaliser l'assemblage.

Pour recréer chaque carré, les 2 gabarits ayant des courbes, une fois assemblé donnent des carrés de même grandeur que celui qui accompagne le motif.

Chaque carré a 3 rangées de 3 carrés (gabarit) soit une fois cousu 6 po ½.

Carré 1 : rangée 1 : gabarit concave C + gabarit convexe A; gabarit convexe A +concave B; carré B

Rangée 2 : concave B + convexe A; carré A ; carré B

Rangée 3 : 2 carrés B ; concave A + convexe B

Carré 2 : rangée 1 : convexe C + concave A; convexe A + concave B; carré B

Rangée 2 : concave B + convexe A; carré A; carré B

Rangée 3; 2 carrés B; concave A + convexe B

Voici le défi, les arrondis doivent être dans le bon sens pour réaliser la figure donnée pour chaque carré. Il importe que chaque rangée conserve l'ordre des couleurs : exemple rangée 1 du carré 1 :

gabarit concave C + gabarit convexe A; gabarit convexe A +concave B; carré B

le coin angle droit du gabarit concave C doit être au début à gauche en haut, auquel est cousu la partie convexe A, suit la même, convexe A, 2 côtés se touchent de même que les angles droits, auquel sera cousu le concave B dont son angle droit sera en haut à droite, puis ce sera le carré B pour finir la rangée.

Le mystère est ici dans la figure que vous obtiendrait.

***Assemblage des pièces se fera en suivant l'ordre établi précédemment. D'où l'importance de faire une ébauche avant de finaliser complètement chaque carré.***

À votre tour de créer et de l'insérer dans une pièce utile pour la boîte à lunch, suggestion.

*Ce motif peut servir à d'autres usages selon votre choix.*

*Lorsque votre pièce sera terminée, prenez la en photo et envoyez-la à l'adresse suivante :*

[guildecentricoise@gmail.com](mailto:guildecentricoise@gmail.com) La solution sera présentée en fin novembre 2011.

*Idee originale : Jeannette Hamel*